



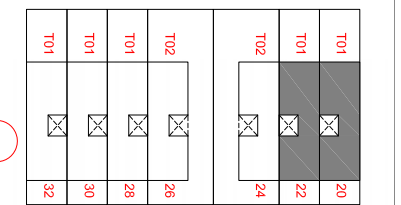
# imantium

INVERSIONES

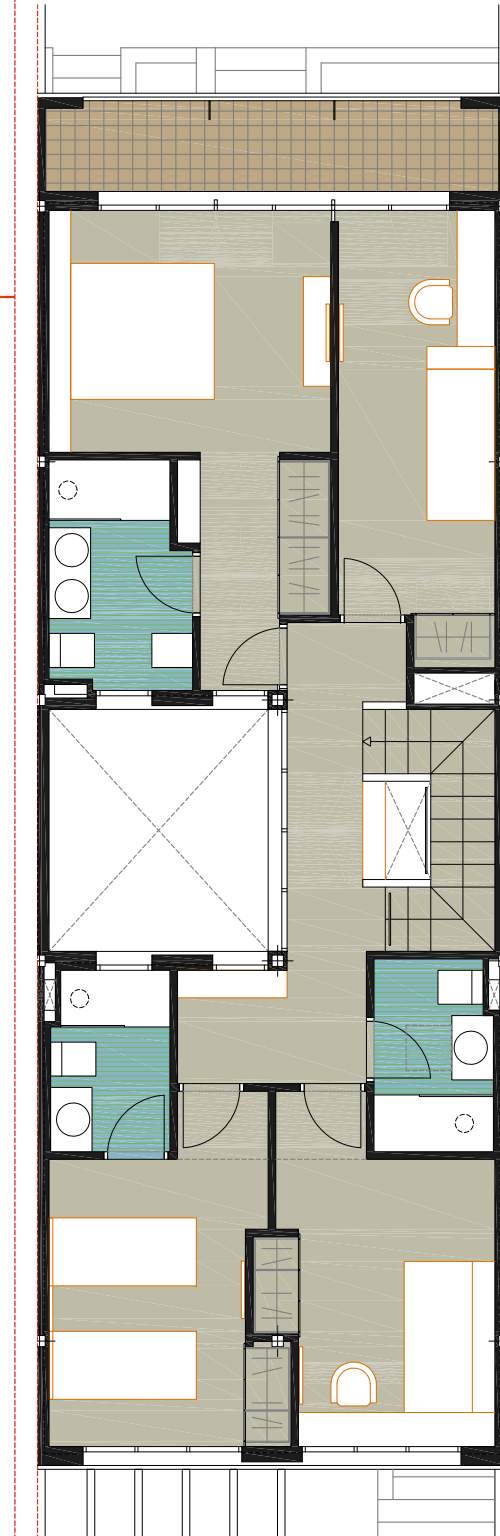
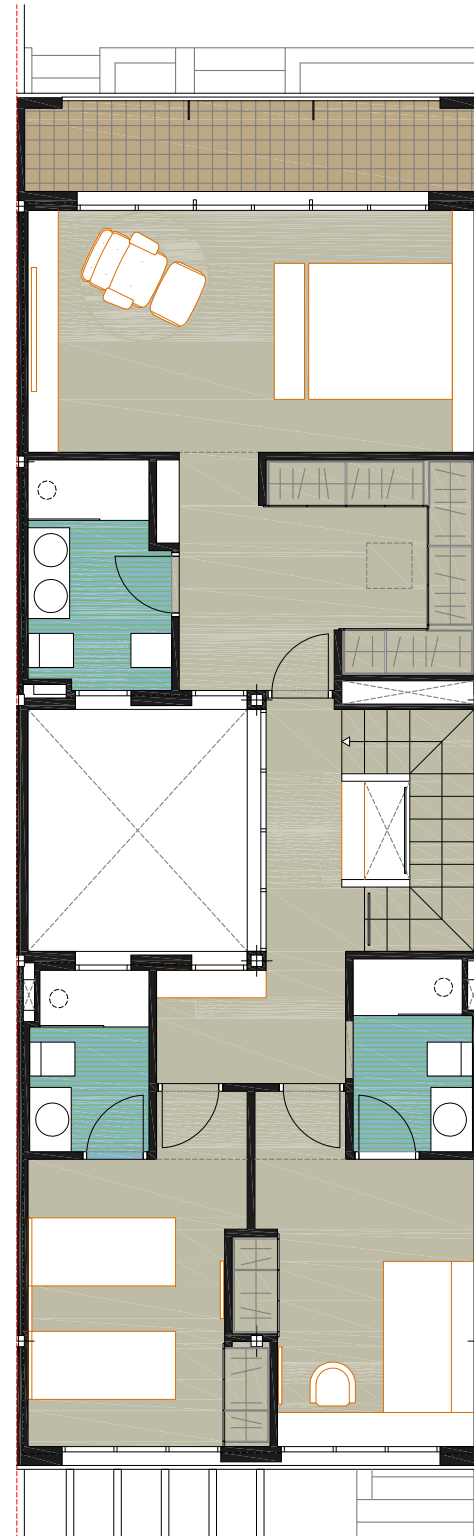
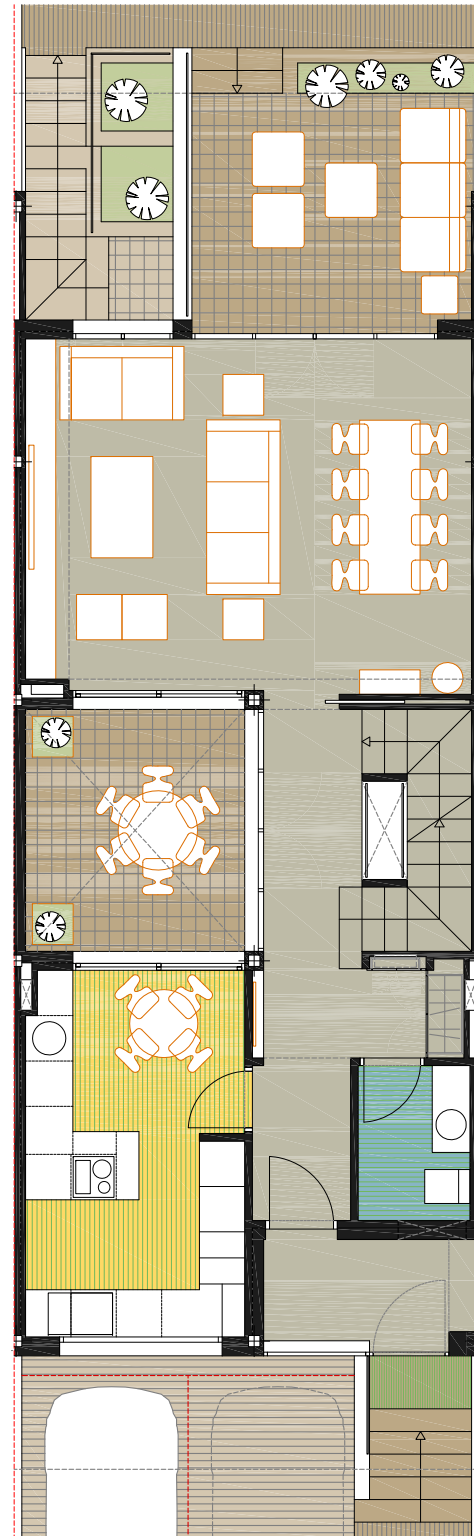
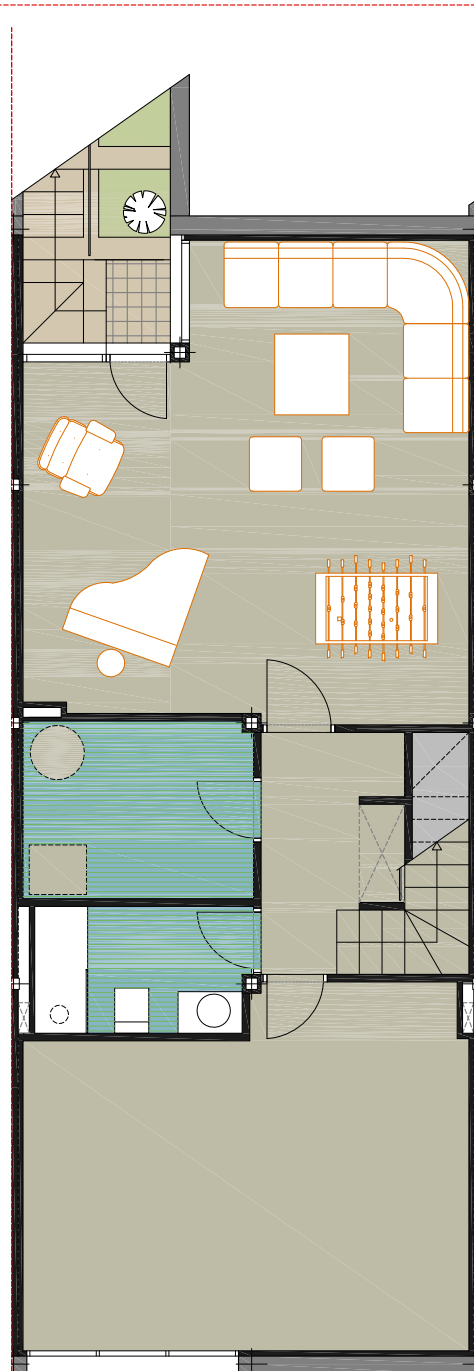
## 7 viviendas unifamiliares

c/ maria rodrigo nº 20/22/24/26/28/30/32.  
parcelas 21A-10/11/12, 21C-1/2/3 y 21H-1 del S-8, "la teneria II".

### vivienda tipo 1-A



c/ maria rodrigo.



solución de proyecto

planta sótano

distribuidor	4,69 m2
escalera	4,00 m2
cuarto de instalaciones (n.c.)	7,15 m2
trastero	26,28 m2
aseo de sótano	4,75 m2
sala de juegos	33,18 m2
<b>total superficie útil interior.-</b>	<b>72,90 m2</b>
patio inglés (n.c.)-	6,48 m2
<b>superficie construida planta sótano.-</b>	<b>89,08 m2</b>

planta baja

cortavientos	3,65 m2
vestibulo	5,95 m2
aseo de cortesía	3,08 m2
cochra	14,01 m2
distribuidor	4,49 m2
escalera	3,74 m2
salón-comedor	27,57 m2
<b>total superficie útil interior.-</b>	<b>62,49 m2</b>
porche	11,08 m2
patio (n.c.)	9,28 m2
entrada cubierta	2,03 m2
cochera (cubierta)	6,60 m2
acceso peatonal (n.c.)	5,67 m2
jardin posterior (n.c.)	45,75 m2
<b>total superficie útil exterior.-</b>	<b>19,71 m2</b>
<b>superficie construida planta baja.-</b>	<b>83,88 m2</b>

planta alta

distribuidor	7,63 m2
escalera (n.c.)	4,16 m2
dormitorio principal	18,88 m2
baño principal	4,88 m2
vestidor	11,80 m2
dormitorio 2	12,19 m2
baño 2	3,84 m2
dormitorio 3	12,19 m2
baño 3	3,84 m2
<b>total superficie útil interior.-</b>	<b>75,25 m2</b>
terracea dormitorio principal (s. útil exterior)-	7,28 m2
<b>superficie construida planta alta.-</b>	<b>94,32 m2</b>

planta alta

distribuidor	9,52 m2
escalera (n.c.)	4,16 m2
dormitorio principal	16,96 m2
baño principal	4,88 m2
dormitorio 4	11,83 m2
dormitorio 2	12,19 m2
baño 2	3,84 m2
dormitorio 3	12,19 m2
baño 3	3,84 m2
<b>total superficie útil interior.-</b>	<b>75,25 m2</b>
terracea dormitorio principal (s. útil exterior)-	7,28 m2
<b>superficie construida planta alta.-</b>	<b>94,32 m2</b>

opción 4 dormitorios

Las Mimosas



(\*) las mochetas reflejadas en plano son indicativas, sujetadas al desarrollo del proyecto de ejecución y obra.  
 (†) este plano corresponde al proyecto comercial; durante el desarrollo del proyecto de ejecución podrá sufrir algunas modificaciones debidas a motivos técnicos.  
 (\*\*) el mobiliario, incluso el de la cochra, así como su disposición, no es contractual.