



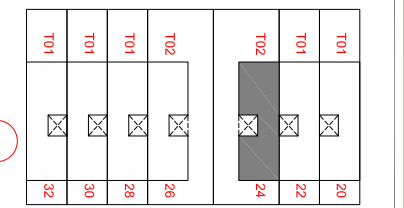
imantium

INVERSIONES

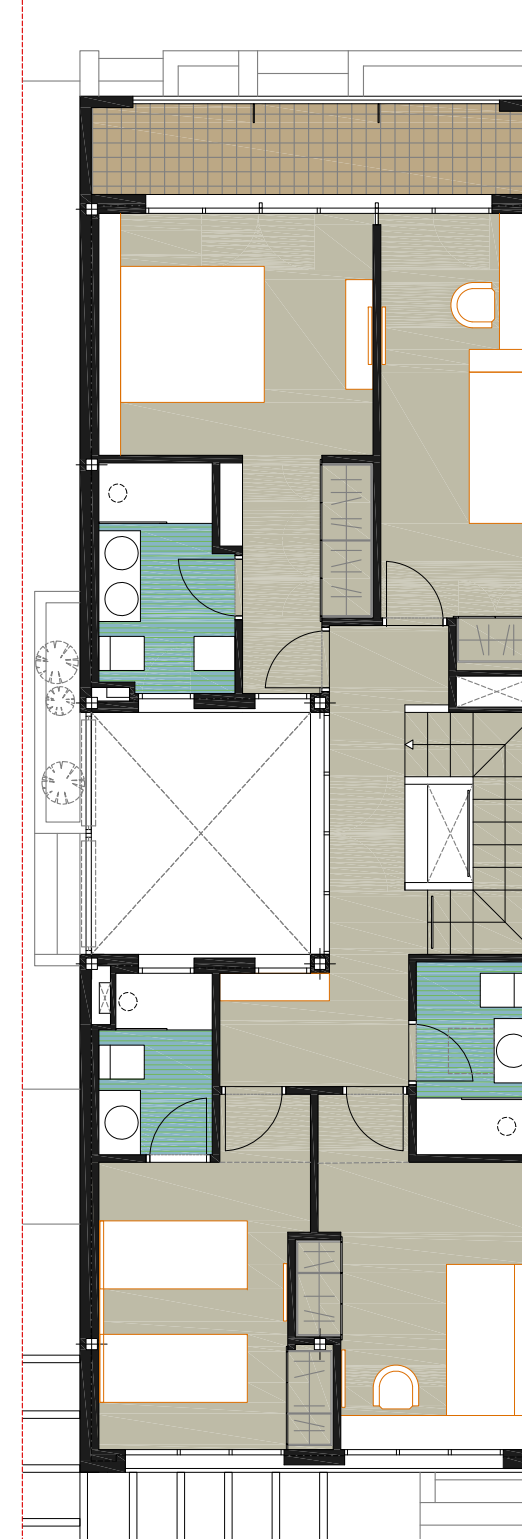
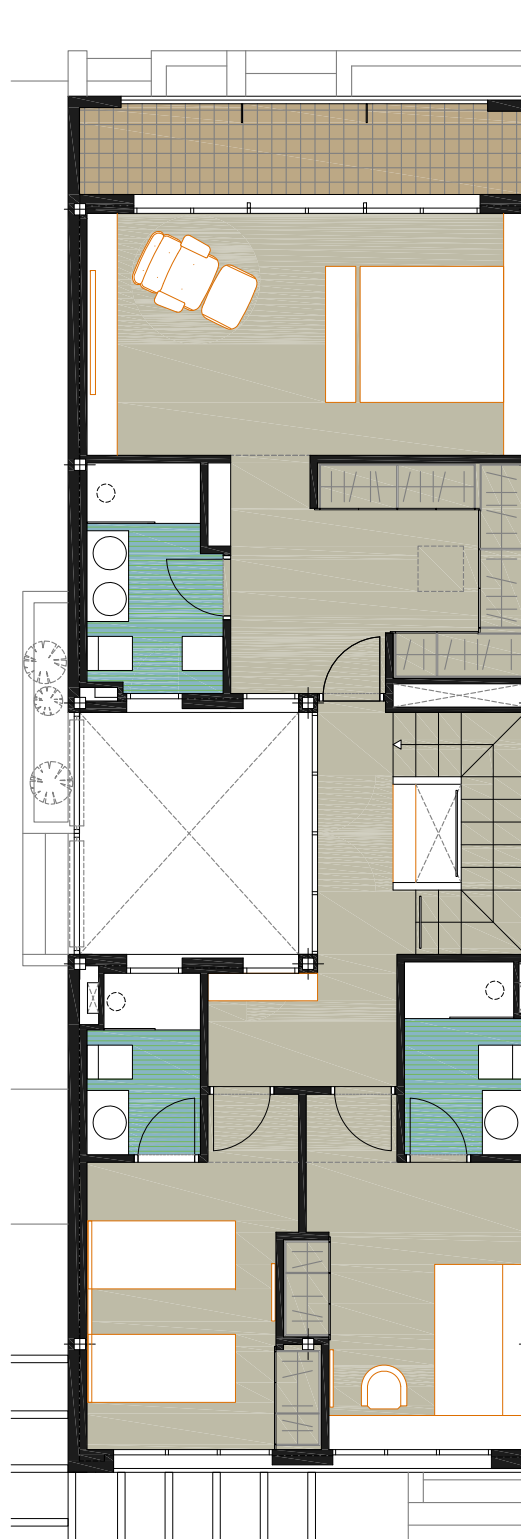
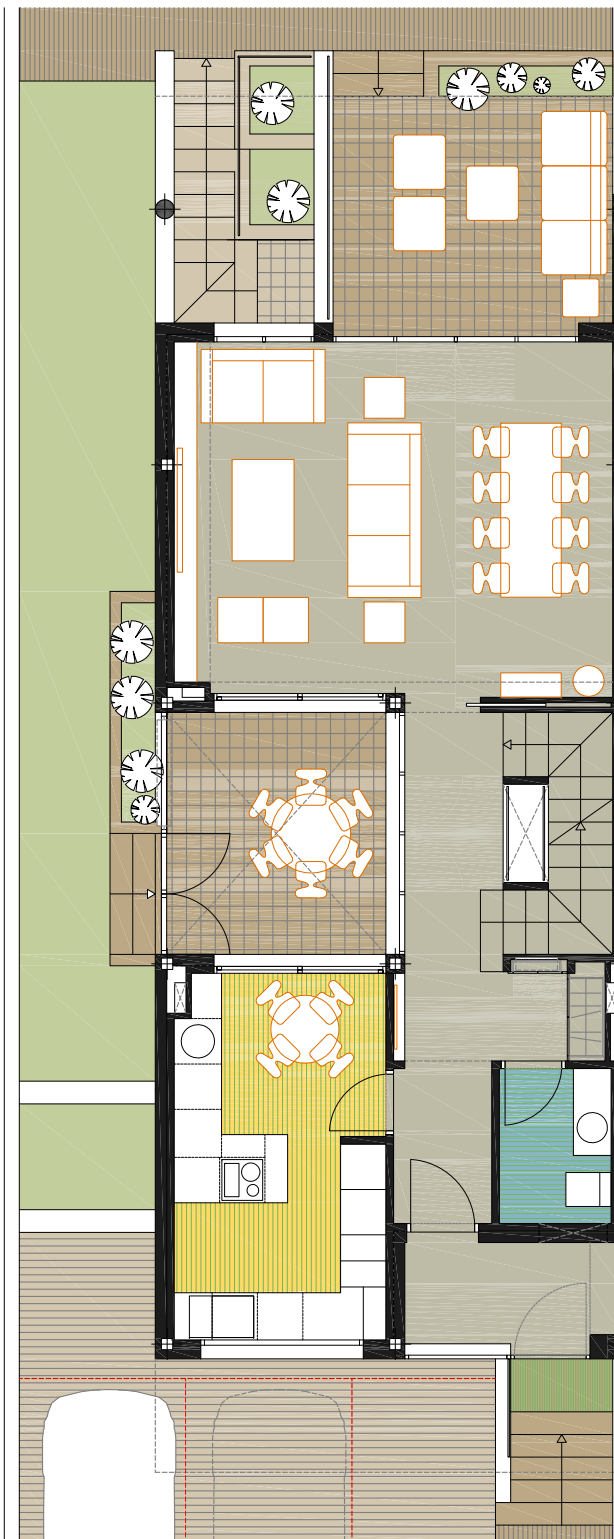
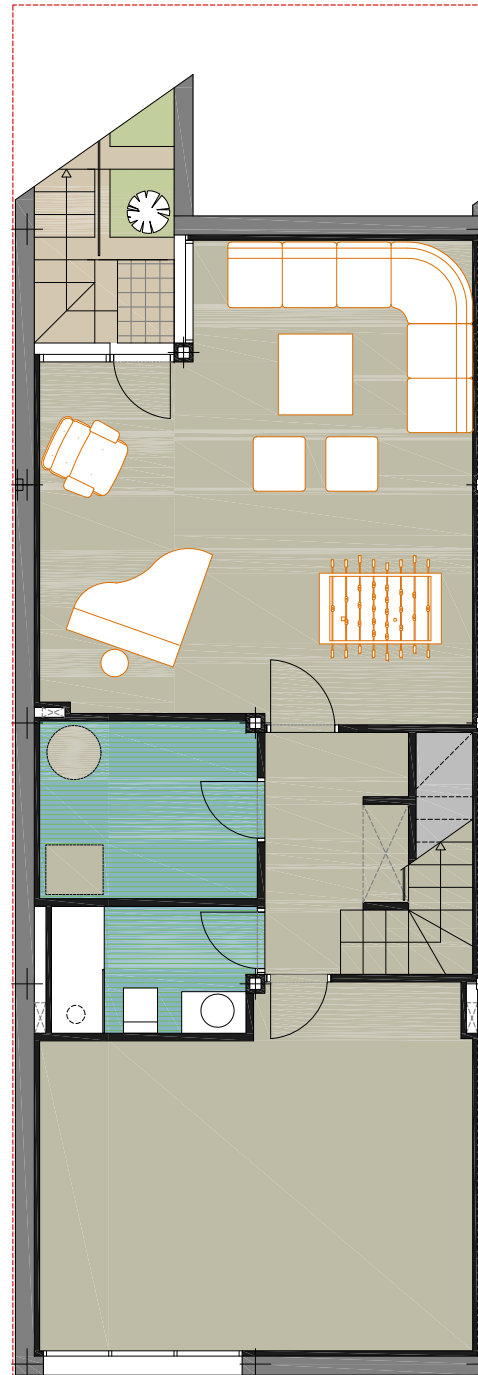
7 viviendas unifamiliares

c/ maria rodrigo nº 20/22/24/26/28/30/32.
parcelas 21A-10/11/12, 21C-1/2/3 y 21H-1 del S-8, "la teneria II".

vivienda tipo 2-A



c/ maria rodrigo.



solución de proyecto

planta sótano	
distribuidor 1 escalera	4,69 m2
escalera	4,00 m2
cuarto de instalaciones (n.c.)	6,75 m2
trastero	25,62 m2
aseo de sótano	4,46 m2
sala de juegos	32,95 m2

planta sótano	
distribuidor escalera	4,69 m2
cuarto de instalaciones (n.c.)	4,00 m2
trastero	26,28 m2
aseo de sótano	4,75 m2
sala de juegos	33,18 m2

planta baja	
cortavientos	3,65 m2
vestibulo	5,95 m2
aseo de cortesia	3,08 m2
cocina	13,52 m2
distribuidor	4,49 m2
escalera	3,74 m2
salón-comedor	27,11 m2

total superficie útil interior.- 71,72 m2

total superficie útil interior.- 61,54 m2

s. útil exterior.- 17,24 m2

superficie construida planta sótano.- 89,08 m2

superficie construida planta baja.- 82,37 m2

planta alta

distribuidor	7,63 m2
escalera (n.c.)	4,16 m2
dormitorio principal	18,53 m2
baño principal	4,58 m2
vestidor	11,63 m2
dormitorio 2	11,80 m2
baño 2	3,70 m2
dormitorio 3	12,19 m2
baño 3	3,84 m2

total superficie útil interior.- 74,10 m2

útil exterior.- 7,28 m2

superficie construida planta alta.- 92,96 m2

opción 4 dormitorios

planta alta

distribuidor	9,52 m2
escalera (n.c.)	4,16 m2
dormitorio principal	16,64 m2
baño principal	4,58 m2
dormitorio 4	11,83 m2
dormitorio 2	11,80 m2
baño 2	3,70 m2
dormitorio 3	12,19 m2
baño 3	3,84 m2

total superficie útil interior.- 74,10 m2

s. útil exterior.- 7,28 m2

superficie construida planta alta.- 92,96 m2



0,5 1 2 3 4 metros

mayo, 2.020