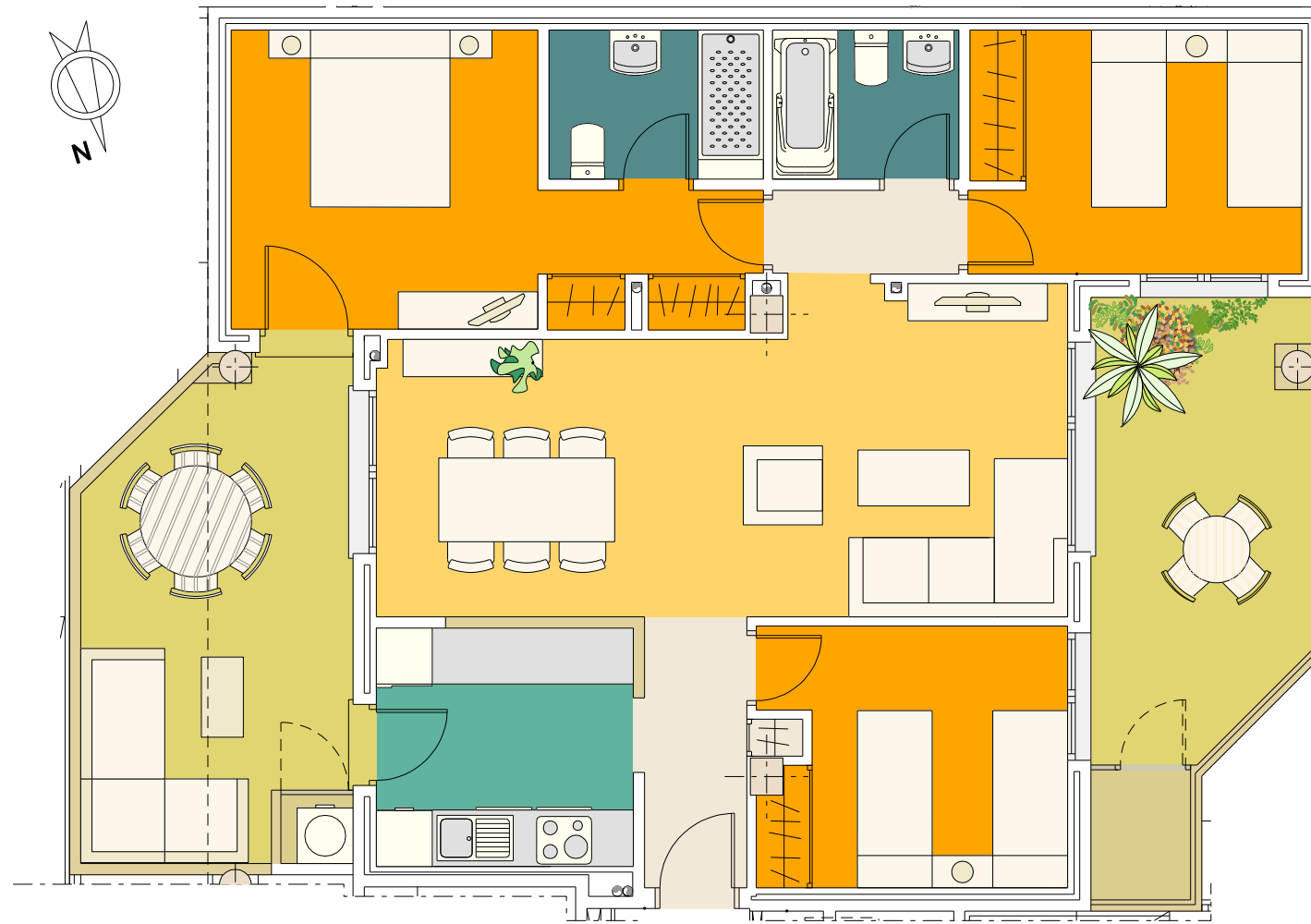


Residencial Manrique

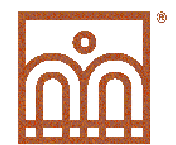
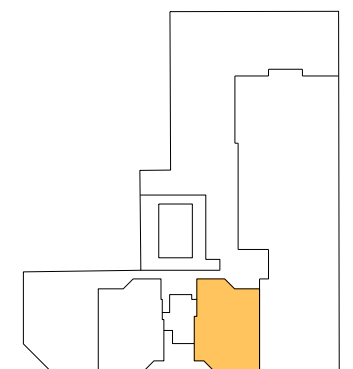


HALL	3.44m ²
DISTRIBUIDOR	1.80m ²
SALON COMEDOR	23.85m ²
COCINA	7.07m ²
DORMITORIO PPAL	13.88m ²
DORMITORIO 2	9.30m ²
DORMITORIO 3	9.00m ²
BAÑO PPAL	3.68m ²
BAÑO 2	3.20m ²
TOTAL S. útil interior	75.22m ²

S. construida 110.58m²

TENEDERO	1.50m ²
TERRAZA 1	14.81m ²
TERRAZA 2	11.14m ²
TOTAL EXTERIOR	27.45m ²

TRASTERO Nº 9, S. útil= 2.72m²



imantium

INVERSIONES

BAJO A

*Las moquetas reflejadas en plano son indicativas, supeditadas al desarrollo del proyecto de ejecución.
 *El mobiliario, incluso el de la cocina, así como su disposición no es contractual.
 *Las superficies son aproximadas, pudiendo variar $\pm 3\%$
 *Este plano corresponde al proyecto comercial, durante el desarrollo del proyecto de ejecución podrá sufrir algunas modificaciones debidas a motivos técnicos.

EDIFICIO DE 15 VIVIENDAS, APARCAMIENTO EN SUPERFICIE, TRASTEROS Y PISCINA SITUADO EN CALLE ANTONIO VAN DE PERE Y CALLE SANTIAGO RUSIÑOL, VALDEMORO (MADRID)