

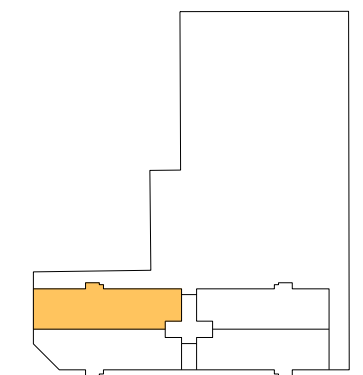
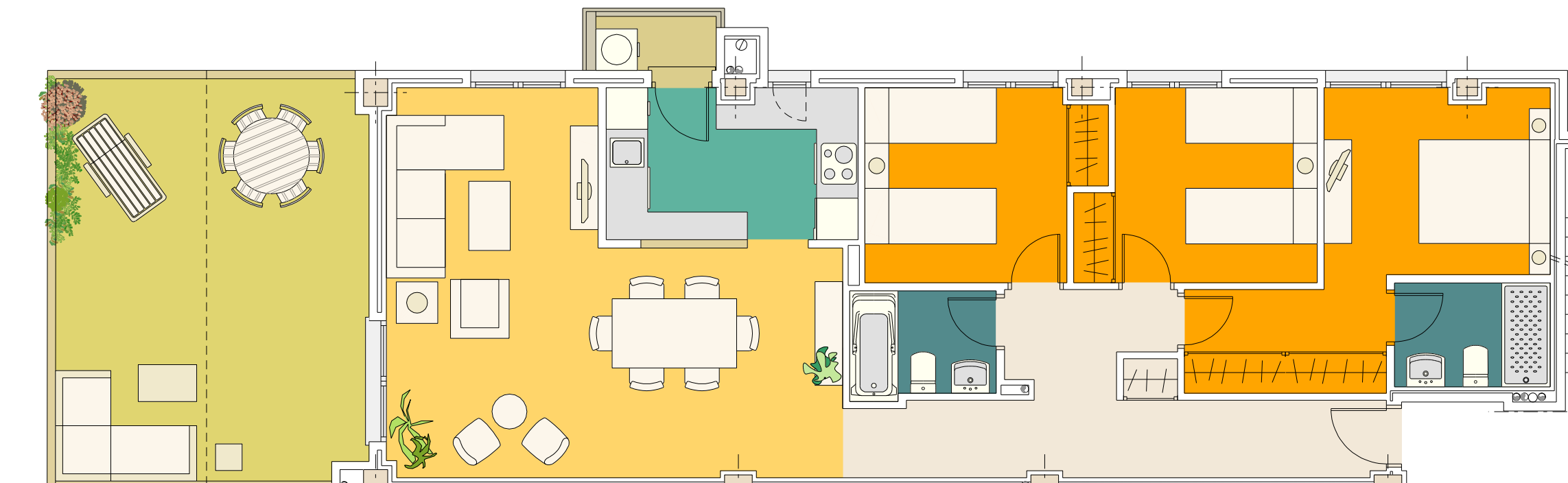
# Residencial Manrique

HALL	4.81m <sup>2</sup>
DISTRIBUIDOR	7.51m <sup>2</sup>
SALON COMEDOR	28.74m <sup>2</sup>
COCINA	7.84m <sup>2</sup>
DORMITORIO PPAL	13.28m <sup>2</sup>
DORMITORIO 2	9.00m <sup>2</sup>
DORMITORIO 3	8.89m <sup>2</sup>
BAÑO PPAL	3.30m <sup>2</sup>
BAÑO 2	3.22m <sup>2</sup>
TOTAL S. útil interior	86.59m <sup>2</sup>

**S. construida 121.30m<sup>2</sup>**

TENEDERO	1.50m <sup>2</sup>
TERRAZA 1	26.17m <sup>2</sup>
TOTAL EXTERIOR	27.67m <sup>2</sup>

**TRASTERO Nº 6. S. útil=2.72m<sup>2</sup>**



# PRIMERO C

\*Las moquetas reflejadas en plano son indicativas, supeditadas al desarrollo del proyecto de ejecución.  
 \*El mobiliario, incluso el de la cocina, así como su disposición no es contractual.  
 \*Las superficies son aproximadas, pudiendo variar  $\pm 3\%$   
 \*Este plano corresponde al proyecto comercial, durante el desarrollo del proyecto de ejecución podrá sufrir algunas modificaciones debidas a motivos técnicos.

**imantium**  
INVERSIONES

EDIFICIO DE 15 VIVIENDAS, APARCAMIENTO EN SUPERFICIE, TRASTEROS Y PISCINA SITUADO EN CALLE ANTONIO VAN DE PERE Y CALLE SANTIAGO RUSIÑOL, VALDEMORO (MADRID)