

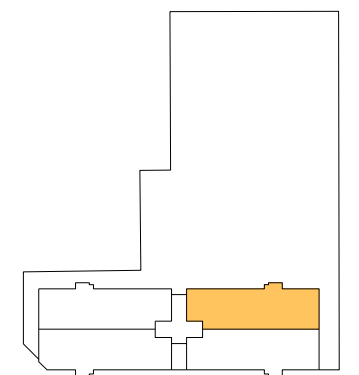
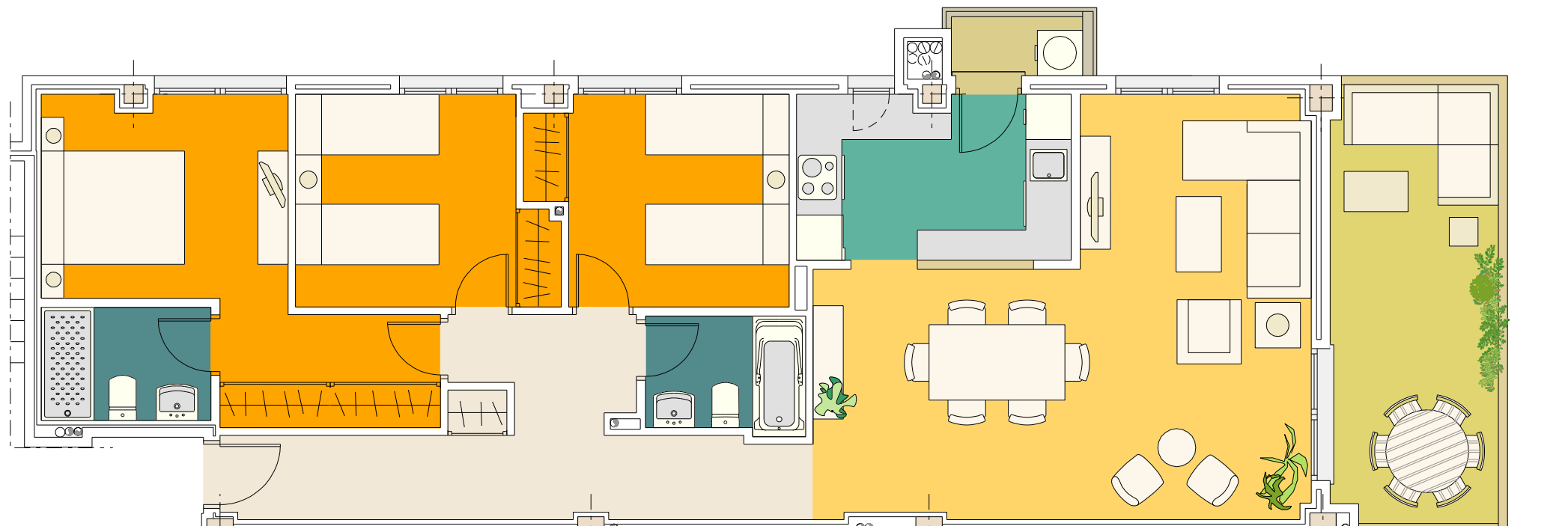
Residencial Manrique

HALL	4.81m ²
DISTRIBUIDOR	7.51m ²
SALON COMEDOR	28.74m ²
COCINA	7.84m ²
DORMITORIO PPAL	13.28m ²
DORMITORIO 2	9.00m ²
DORMITORIO 3	8.89m ²
BAÑO PPAL	3.30m ²
BAÑO 2	3.22m ²
TOTAL S. útil interior	86.59m ²

S. construida 120.86m²

TENEDERO	1.50m ²
TERRAZA 1	12.80m ²
TOTAL EXTERIOR	14.30m ²

TRASTERO Nº 2. S. útil=2.72m²



SEGUNDO B

*Las moquetas reflejadas en plano son indicativas, supeditadas al desarrollo del proyecto de ejecución.

*El mobiliario, incluso el de la cocina, así como su disposición no es contractual.

*Las superficies son aproximadas, pudiendo variar $\pm 3\%$

*Este plano corresponde al proyecto comercial, durante el desarrollo del proyecto de ejecución podrá sufrir algunas modificaciones debidas a motivos técnicos.



imantium

INVERSIONES

EDIFICIO DE 15 VIVIENDAS, APARCAMIENTO EN SUPERFICIE, TRASTEROS Y PISCINA SITUADO EN CALLE ANTONIO VAN DE PERE Y CALLE SANTIAGO RUSIÑOL, VALDEMORO (MADRID)