

Residencial Manrique

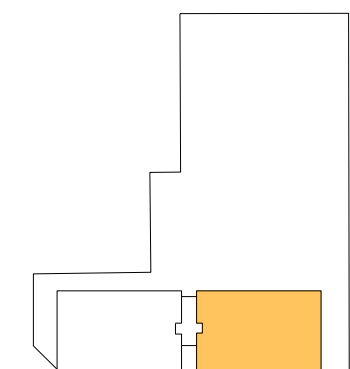


HALL	5.27m ²
DISTRIBUIDOR	6.42m ²
SALON COMEDOR	24.19m ²
COCINA	9.17m ²
DORMITORIO PPAL	16.29m ²
DORMITORIO 2	9.29m ²
DORMITORIO 3	9.57m ²
BAÑO PPAL	3.99m ²
BAÑO 2	3.48m ²
TOTAL S. útil interior	87.67m ²

S. construida 118.62m²

TENDEDERO	1.70m ²
TERRAZA 1	42.95m ²
TERRAZA 2	12.28m ²
TERRAZA 3	7.95m ²
TERRAZA 3	38.81m ²
TOTAL EXTERIOR	101.99m ²

TRASTERO Nº 11.S. útil=2.63m²



ATICO A

*Las moquetas reflejadas en plano son indicativas, supeditadas al desarrollo del proyecto de ejecución.
 *El mobiliario, incluso el de la cocina, así como su disposición no es contractual.
 *Las superficies son aproximadas, pudiendo variar $\pm 3\%$
 *Este plano corresponde al proyecto comercial, durante el desarrollo del proyecto de ejecución podrá sufrir algunas modificaciones debidas a motivos técnicos.



imantium

INVERSIONES

EDIFICIO DE 15 VIVIENDAS, APARCAMIENTO EN SUPERFICIE, TRASTEROS Y PISCINA SITUADO EN CALLE ANTONIO VAN DE PERE Y CALLE SANTIAGO RUSIÑOL. VALDEMORO (MADRID)